

FOR SALE

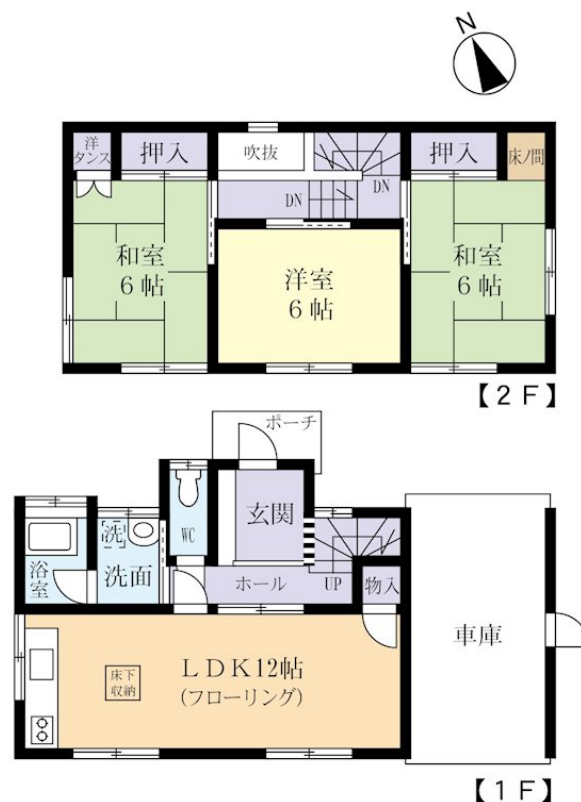
価格	間取りタイプ
495万円	3LDK



【外観】



【間取り図】



※図面と現況が異なる場合は、現況を優先させていただきます。

物件種目	一戸建て		
物件所在地	茨城県稲敷郡阿見町阿見 中郷屋前4047-2		
交通	常磐線 土浦駅 バス25分 バス停:中郷より徒歩3分		
土地面積	138.84㎡ (約41.99坪)	他に私道面積	無し
建物面積	77.00㎡ (約23.29坪)	地目	宅地
構造規模	木造2階建		
築年月	1982年3月15日	都市計画	市街化区域
用途地域	第一種住居地域		
建ぺい率	40%	容積率	80%
土地権利	所有権		
法令上の制限			
現況	空き	引渡日	即時
接道状況	北3.50m公道 間口12.25m		
建築確認番号	阿第255号	開発許可番号	
設備	ガス:プロパン / 本下水 / 水道:公営		
周辺施設	フードスクエア 阿見店 905m / セブンイレブン 阿見西郷店 655m / カルピア阿見岡崎店 1458m / ホマック 阿見店 1870m / 東京医科大学茨城医療センター 1055m / 筑波銀行阿見支店 1564m		
その他費用			
備考	現況有姿、契約不適合責任免責。 再建築時にはセットバックが必要です。		

取引条件の有効期限:2020年8月13日

No.41480

現況と異なる場合には現況を優先します。 間取りの「S」はサービスルーム（納戸）です。
価格は物件の代金総額を表示しており、消費税が課税される場合は税込と表記の上、 税込価格で表示しております。

お問合せ先



茨城県知事（11）第2559号

一誠商事株式会社 阿見支店

TEL:029-840-2510

FAX:029-840-2508

茨城県稲敷郡阿見町中郷 2丁目23-3

URL:<http://www.issei-syoji.co.jp/>

E-Mail:qmail04@issei-syoji.co.jp

取引態様:専任媒介

